

Metallbau Montagetätigkeit

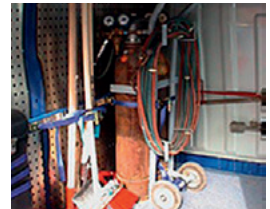
Stand: 11/2020 – Version 2.0

..... Datum Mitarbeiter/in (Vorname/Name) Mitarbeiter/in (Unterschrift)
mündliche (Nach-)Unterweisung ist erfolgt		
<input type="checkbox"/> nein <input type="checkbox"/> ja Unterweisende/r (Vorname/Name) Unterweisende/r (Unterschrift)

Zu einer Frage können auch mehrere Antworten richtig sein.

1 Was müssen Sie beim Transport von Gasflaschen oder anderen Gefahrstoffen in Fahrzeugen beachten?

- A.** Ich beachte die Mengenbegrenzungen beim Transport von Gasflaschen und Gefahrstoffen.
- B.** Ich kann selbst bestimmen, ob und wie viele Gasflaschen ich transportiere.



2 Welche Gefahren bestehen in Baugruben?

- A.** Ohne Verbau oder Abböschung besteht die Gefahr des Einsturzes der Baugruben.
- B.** In Gruben, die breiter als 1 m sind, besteht keine Einsturzgefahr.
- C.** In Baugruben können sich brennbare Gase sammeln (zum Beispiel Schweißgase oder Lösemittel).



3 Sie benutzen Geräte und Arbeitsmittel der Kollegen/Kolleginnen. Was ist zu beachten?

- A.** Die Geräte und Maschinen müssen in einem einwandfreien Zustand sein, deshalb mache ich vor Arbeitsbeginn eine Sichtprüfung.
- B.** Die Benutzung dieser Geräte ist kostenpflichtig.
- C.** Stelle ich einen Defekt oder Mangel fest, führe ich selbst keine Reparatur durch, wenn ich dafür nicht ausgebildet bin.



4 Was ist bei Montagearbeiten zu beachten?

- A.** Die Arbeit muss zügig durchgeführt werden, um andere Gewerke nicht zu behindern.
- B.** Die Arbeiten müssen mit anderen Gewerken abgestimmt werden.
- C.** Wenn Kollegen/Kolleginnen in meiner Nähe oder über mir arbeiten, kann ich durch deren Tätigkeit gefährdet werden.
- D.** Wenn auf der Baustelle ein Koordinator/eine Koordinatorin anwesend ist, brauche ich mir über die Arbeiten in meiner Nähe keine Gedanken zu machen.



5

Was ist bei der Fahrt mit dem Transporter zur Baustelle zu beachten?

- A. In einem geschlossenen Transporter ist eine Ladungssicherung nicht erforderlich.
- B. Bei Überladung besteht erhöhtes Unfallrisiko.
- C. Ladung, die mehr als 1 m nach hinten übersteht, muss mit einer roten Fahne gekennzeichnet werden.
- D. Wenn ich eine Antirutschmatte verwende, muss die Ladung nicht gesichert werden.



6

Was ist bei Arbeiten an einer Absturzkante in 6 m Höhe zu beachten?

- A. Erst ab 7 m Höhe bestehen besondere Anforderungen.
- B. Ein fester Stand und eine bauliche Absicherung sind notwendig.
- C. Aus Sicherheitsgründen darf ich immer nur ein Werkzeug mit nach oben nehmen.
- D. Wenn keine bauliche Absturzsicherung (zum Beispiel Seitenschutz) möglich ist, muss ich eine Persönliche Schutzausrüstung gegen Absturz (Sicherheitsgeschirr) benutzen.



7

Was beachten Sie vor Benutzung eines Fahrgerüsts?

- A. Ein Fahrgerüst muss immer von außen bestiegen werden.
- B. Vor dem Aufstieg müssen alle Radbremsen festgestellt sein.



8

Welche Bedingungen muss ein Gerüst grundsätzlich erfüllen?

- A. Ab 2 m Höhe muss ein Seitenschutz mit Handlauf, Knieleiste und einem Bordbrett im Fußbereich vorhanden sein.
- B. Eine Sicherung des Gerüsts (zum Beispiel mit Ankern an der Wand) ist nicht notwendig.
- C. Ein im Aufbau befindliches Gerüst kann bis zu den fertiggestellten Ebenen ohne Gefahr betreten werden.
- D. Das Gerüst muss einen sicheren Aufstieg/Abstieg (möglichst Gerüsttreppen) haben.



9

Was ist bei der Benutzung einer Anlegeleiter zu beachten?

- A. Der Anlegewinkel muss stimmen.
- B. Jede Stehleiter kann auch als Anlegeleiter verwendet werden.
- C. Auf einer Anlegeleiter kann gefahrlos auf der obersten Sprosse gearbeitet werden.
- D. Ein starkes Durchbiegen der Leiter ist unbedenklich.
- E. Zum Übersteigen einer Anlegekante muss die Leiter die Anlegekante mindestens 1 m überragen.
- F. Die Leiter darf nicht wegrutschen oder einsinken können.



10 Worauf achten Sie bei der Verwendung elektrischer Geräte?

- A. Wenn ich ein Gerät von Kollegen/Kolleginnen übernehme, muss ich auf nichts achten.
- B. Auf Beschädigungen am Gehäuse und an der Anschlussleitung.
- C. Wenn ein Baustromverteiler vorhanden ist, schließe ich meine elektrischen Geräte dort an.



11 Wann besteht auf der Baustelle Gefahr durch elektrischen Strom?

- A. Wenn ich das Kabel einer Kabeltrommel vollständig abrolle.
- B. Bei Verwendung von ungeeigneten Kabeltrommeln.
- C. Solange ich nur 230-Volt-Geräte verwende, besteht keine Gefahr.
- D. Bei Knickstellen in der Anschlussleitung von Elektrowerkzeugen.



12 Wodurch kommt es bei Schneid- und Schleifarbeiten häufig zu Unfällen?

- A. Der Schutz über der Schleifscheibe verkantet sich am Werkstück.
- B. Durch heiße Spritzer und Funkenflug.
- C. Durch das Tragen von Schutzhandschuhen bei Schneidarbeiten mit der Flex.
- D. Wenn ich zum Schleifen eine Trennscheibe benutze.



13 Wie sorgen Sie für den Brandschutz bei Schweißarbeiten?

- A. Ich entferne brennbare Stoffe aus dem Gefahrenbereich.
- B. Im Umkreis von 15 m um die Schweißstelle darf sich außer der schweißenden Person niemand aufhalten.
- C. Ich achte darauf, dass Feuerlöscher griffbereit in der Nähe stehen.



14 Der Gasschlauch am Autogenschweißgerät hat eine schadhafte Stelle. Wie verhalten Sie sich?

- A. Ich umwickle die undichte Stelle mit Isolierband.
- B. Ich drehe die Gaszufuhr sofort ab.
- C. Nach Abdrehen der Gaszufuhr melde ich den Schaden sofort meinem/meiner Vorgesetzten im Kundenbetrieb.
- D. Wenn ich kein Gas rieche, arbeite ich weiter.



15 Welche Persönliche Schutzausrüstung ist beim Schweißen erforderlich?

- A. Atemschutz ist grundsätzlich bei allen Schweißarbeiten erforderlich.
- B. Für bestimmte Schweißarbeiten ist ein Schweißeranzug erforderlich.
- C. Augen- und Gesichtsschutz, Schutzhandschuhe, Sicherheitsschuhe mit Gamaschen, Schweißerschürze.
- D. Gehörschutz ist immer erforderlich.
- E. Bei kurzzeitigen Schweißarbeiten kann auf Schweißeranzug oder Schürze verzichtet werden.



16 Worauf achten Sie bei den Anschlagmitteln (Seile, Ketten oder Gurte)?

- A. Ich darf Ketten und Seile nicht über scharfe Kanten ziehen.
- B. Bei Arbeiten auf der Baustelle darf ich nur Ketten als Anschlagmittel verwenden.
- C. Nur die bereitgestellten Anschlagmittel dürfen verwendet werden. Ich muss im Umgang mit diesen besonders eingewiesen werden.
- D. Beschädigte Seile oder Ketten können noch für leichtere Lasten weiter verwendet werden.



17 Sie sollen ein 1 x 2 m großes Blech an der Verkleidung einer Stahlbauhalle montieren. Dürfen Sie für den Transport und die Montage eine Anlegeleiter verwenden?

- A. Nein, denn beim Transport benötige ich beide Hände zum Festhalten des Bleches und kann mich nicht an der Leiter festhalten.
- B. Ja, bis zu 4 m Höhe ist das zulässig.
- C. Nein, beim Montieren dieses großen Bleches besteht die Gefahr, dass ich mich seitlich zu weit hinausbeugen muss.



18 Sie sollen Montagearbeiten an einer Fassade ausführen. Sie werden dafür ca. 6 Stunden benötigen. Dürfen Sie dafür eine Anlegeleiter benutzen?

- A. Ja, wenn ein Fahrgerüst nicht zur Verfügung steht.
- B. Nein, auf Leitern dürfen nur Arbeiten geringen Umfangs, zum Beispiel kleinere Reparaturarbeiten von kurzer Dauer, durchgeführt werden.



19 Dürfen Montagetätigkeiten von einem Gabelstapler aus durchgeführt werden?

- A. Ja, von einer Montagebühne.
- B. Ja, von einer Holzpalette oder Gitterbox.



20 Welche Unfallgefahren sind typisch bei Montagetätigkeiten?

- A. Vergiftungen durch Chemikalien.
- B. Absturzgefahr.
- C. Gefährdungen durch schwebende oder herabfallende Lasten.
- D. Es gibt keine typischen Unfallgefahren.